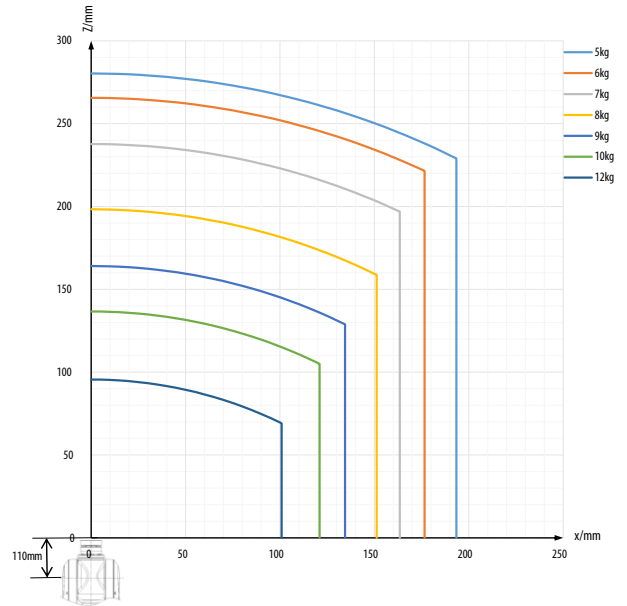


# 拓星云 TRV012-I400-S



产品型号 ROBOT MODEL		TRV012-1400-S
臂展 Arm Length	第1-6关节 1-6 Axis	1402mm
最大负载 Max Load		12kg
4, 5轴允许负载力矩/转动惯量 4,5 Axis Moment/Inertia		24Nm/0.75kg.m <sup>2</sup>
6轴允许负载力矩/转动惯量 6 Axis Moment/Inertia		12Nm/0.2kg.m <sup>2</sup>
重复定位精度 Position Repeatability		±0.03mm
运动范围 Working Range	第1关节 1 Axis	-168° ~+168°
	第2关节 2 Axis	-90° ~+160°
	第3关节 3 Axis	-204° ~+67°
	第4关节 4 Axis	-180° ~+180°
	第5关节 5 Axis	-140° ~+140°
	第6关节 6 Axis	-360° ~+360°
最大运动速度 Max Speed	第1关节 1 Axis	281° /s
	第2关节 2 Axis	250° /s
	第3关节 3 Axis	300° /s
	第4关节 4 Axis	424° /s
	第5关节 5 Axis	360° /s
	第6关节 6 Axis	450° /s
用户电路 User Circuit		16针
用户气路 User Gas Path		φ6mm×2
电压 Voltage	单相 AC220V±10%, 50Hz	
功率 Power		3.7kW
机械臂防护等级 Degree Of Protection		IP67
本体重量 Robot Weight		111kg
安装方式 Mounting	地面安装、顶吊安装 Floor, Inverted	
安装环境 Installation Environment	环境温度 Temperature	0°C~45°C
	环境相对湿度 Humidity	20%~80%RH, 无结露 No Condensation
适用控制柜 Controller	TRI100S6NA20X5E00000 TRC06-055-11-01	

运动空间及外形安装尺寸图 Motion range and installation dimension drawing

